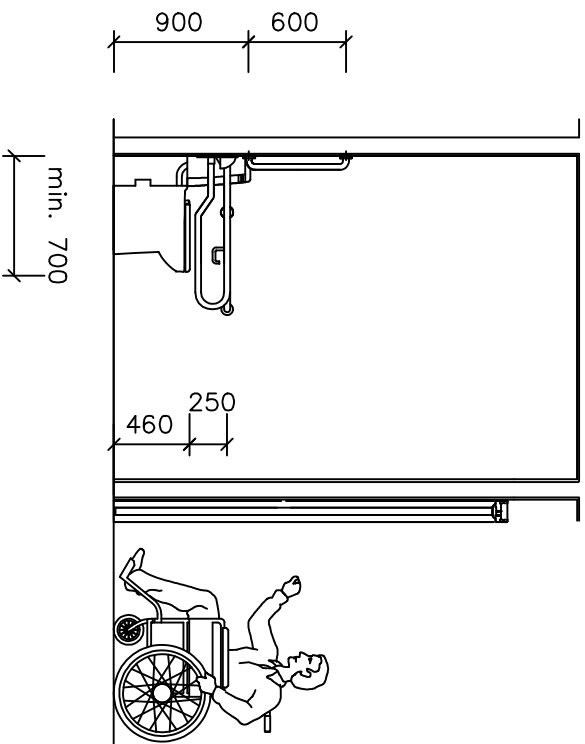
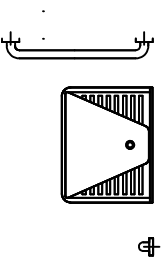
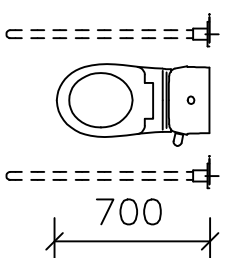
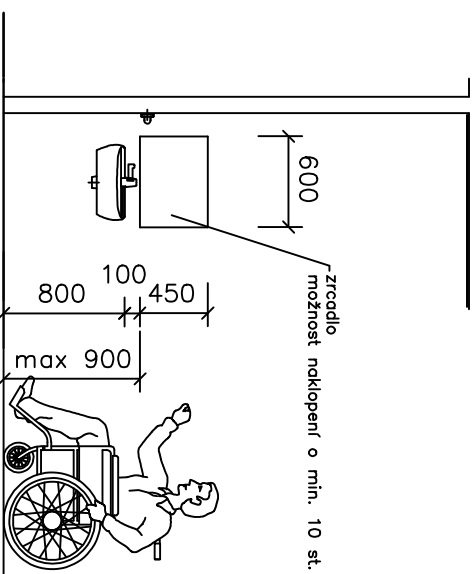


BOČNÍ POHLED – WC



ČELNÍ POHLED – UMYVADLO



Výpis ostatních výrobků dle vyhl. 398/2009

WC:

- speciální WC pro invalidy, výška horní hrany záchodové mísy 460mm nad podlahou
- sklápěcí madlo po obou stranách záchodové mísy, délka 800, výška 800mm—2ks
- držák toaletního papíru

UMYVADLO:

- umyvadlo pro invalidy, baterie stojátkově se sprchou
- pevné madlo vedle umyvadla ve výšce 800mm
- délka jako hloubka umyvadla—1ks (může sloužit jako věšák na ručník)
- svislé madlo vedle umyvadla v=500mm
- spodní hrana zrcadla nad umyvadlem ve výšce max 900mm nad podlahou
- horní hrana min 1800mm
- zrcadlo musí být sklápěcí, aby se dalo vychýlit od svislé roviny o 10st.

SPRCHA:

